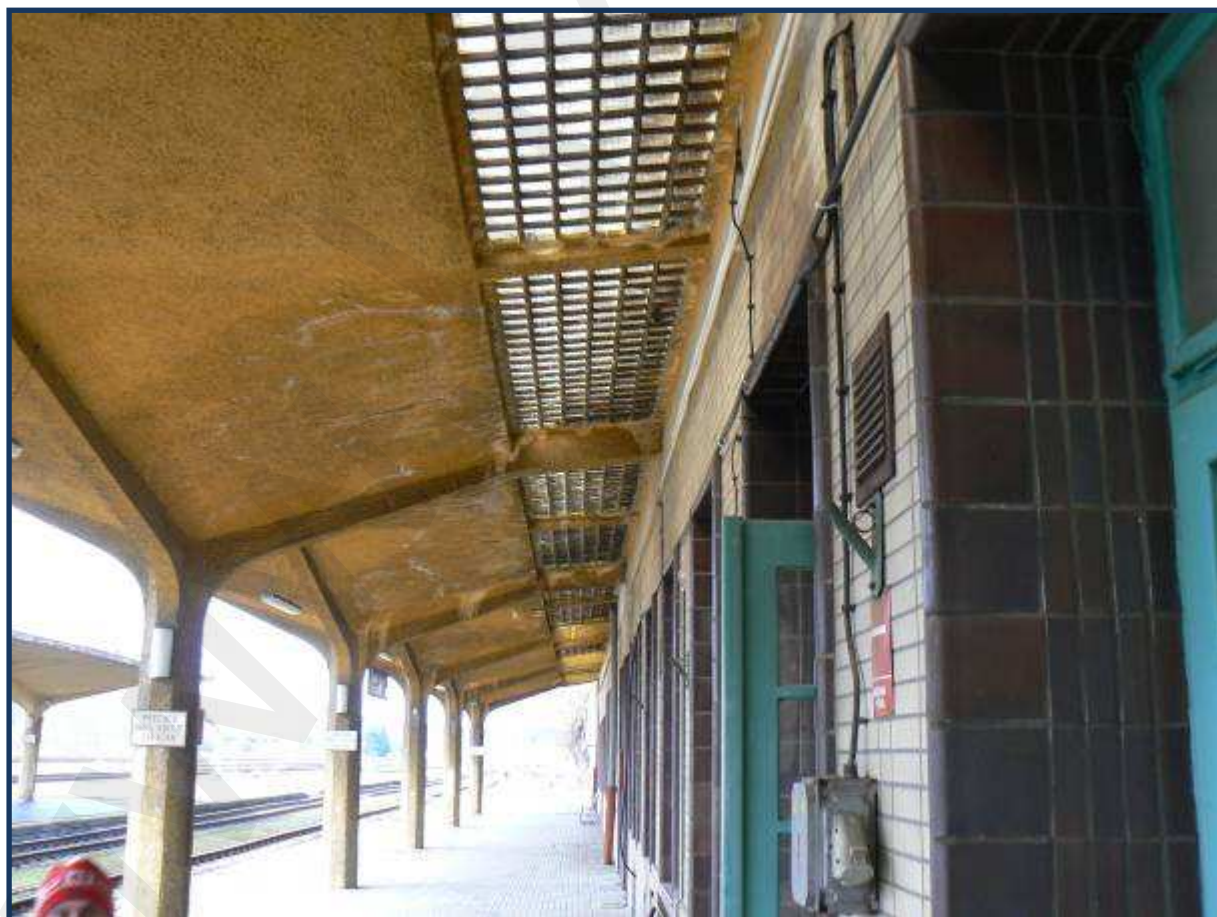
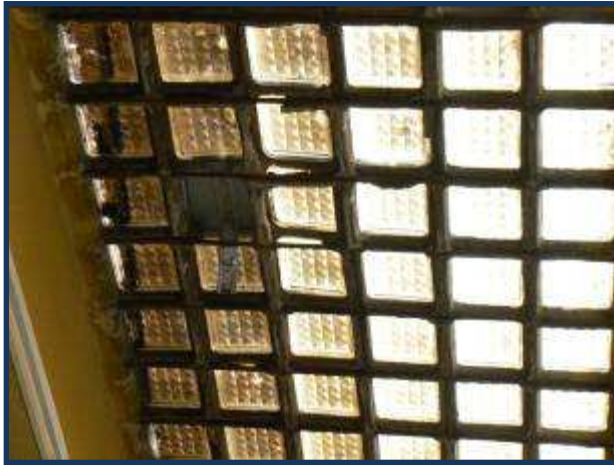


## Referenční list

<b>Akce :</b>	Střešní světlíky
<b>Místo :</b>	Nádraží ČD České Velenice
<b>Investor :</b>	VYSOKO s.r.o – VIAMONT s.r.o
<b>Typ :</b>	rekonstrukce - sanace
<b>Realizace :</b>	05/2009 – 06/2009
<b>Rozsah :</b>	Dodávka a montáž sklobetonu
<b>Materiál :</b>	BLOCK SYSTÉM
<b>Použité tvárnice :</b>	SEVES
<b>Pomocný materiál :</b>	Tmely SOUDAL, Spárovací hmoty MAPEI

## Stav před rekonstrukcí



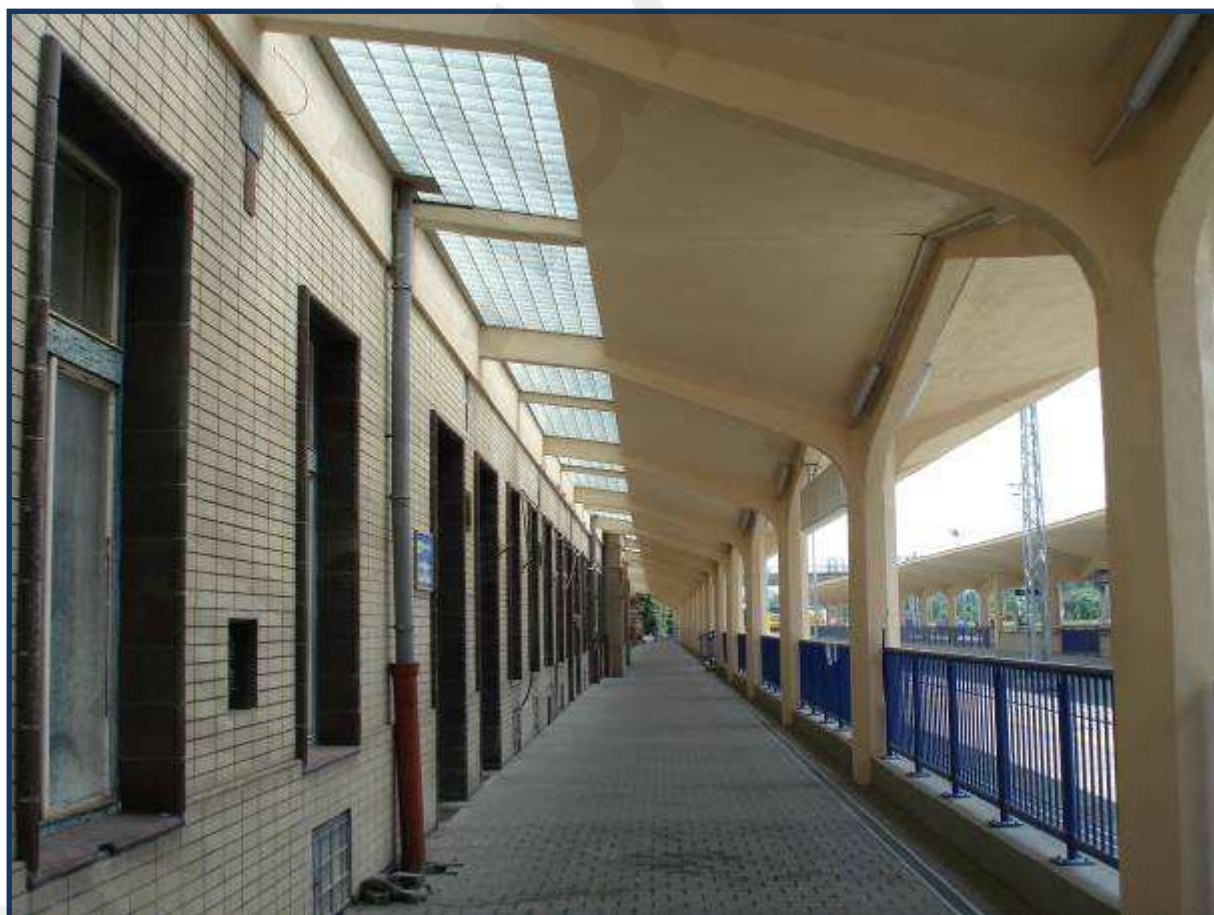


## Průběh rekonstrukce



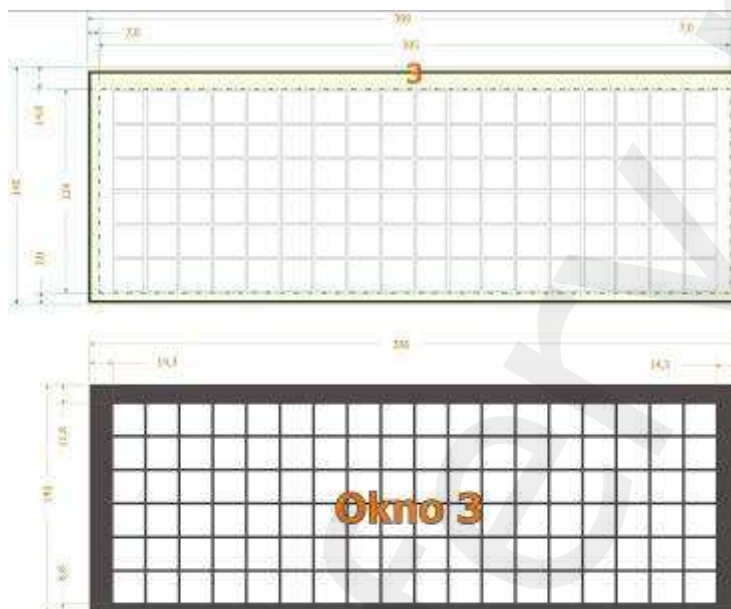


Stav po dokončení





## Technická dokumentace zakázky - příklady

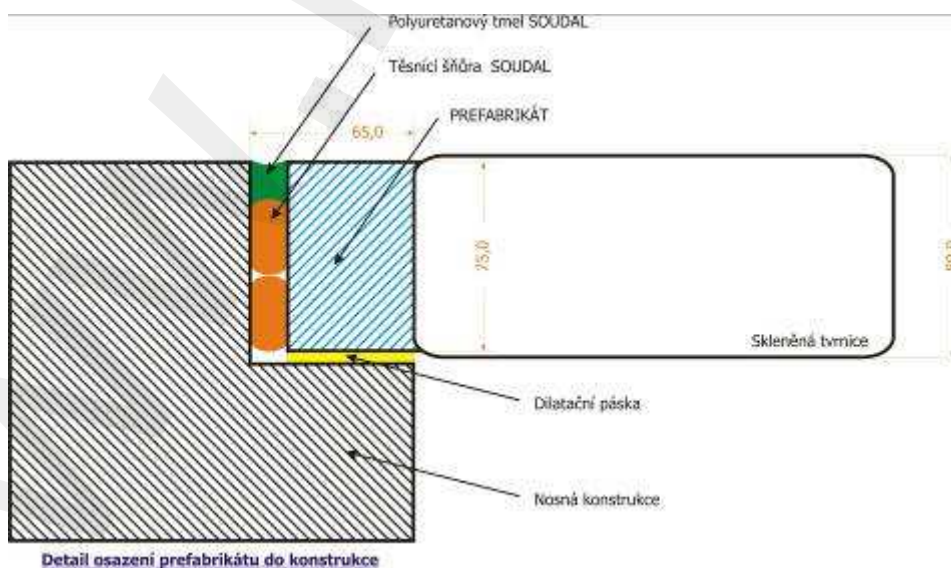


### LEGENDA:



**L190BN**  
bílá lesklá  
vzor mřížka

Vysoká s.r.o. - České Velenice - příloha SoD	
Lusterové okno 6.3 - technický výkres	
Specifikace: 6.34099024	Seč: 7.195000003-vst-C   Datum: 3.05.2009
ROZS - SPECIFIKACE	
Typ stěry: L5 max	Typ koder: L10000
Barva stěry: šedá	
Typ betonu: šedá	
viz výkres	
<b>Montážní otvor:</b>	
Viz výkres zeleně	



Detail osazení prefabrikátu do konstrukce